

BEZPEČÍ NA MÍRU

MOJE VIZE Ø

Kateřina Karásková, Ema Nebuželská

ANALÝZA

MUŽI V DOPRAVNÍCH NEHODÁCH

- 77% všech obětí dopravních nehod v EU
- Častější smrtelné nehody, častěji i nehodu způsobí
- Nejčastější poranění: hlava, hrudník
- Bezpečnostní prvky v autech chrání jejich těla relativně dobře

ANALÝZA

ŽENY V DOPRAVNÍCH NEHODÁCH

-
-
-
-

ANALÝZA

ŽENY V DOPRAVNÍCH NEHODÁCH

- Míra úmrtnosti: o 17 % **vyšší** než u mužů
- Riziko zranění: o 73 % **vyšší** než u mužů
 - Riziko poranění hlavy: o 22 % **vyšší** než u mužů
 - Riziko poranění krku: o 44 % **vyšší** než u mužů
 - Riziko poranění trupu: o 26 % **vyšší** než u mužů
 - Riziko poranění rukou: o 58 % **vyšší** než u mužů
 - Riziko poranění nohou: o 79 % **vyšší** než u mužů
- Riziko uvěznění v autě: cca 2x **vyšší** než u mužů

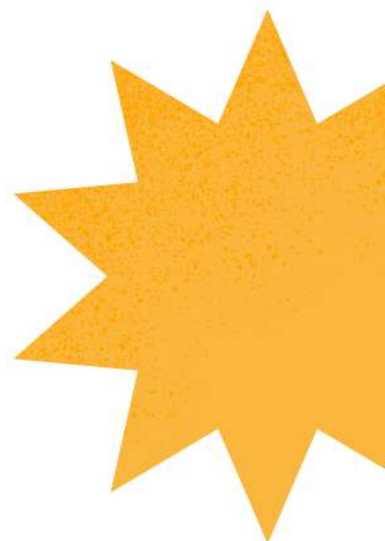
INSIGHT

“

Bezpečnost aut je stále nastavena hlavně podle mužských parametrů, což ohrožuje ženy.

Komunikační kampaní **zvýšíme povědomí** o důležitosti správného nastavení bezpečnostních prvků a **změníme návyky** lidí.

A to pomocí překvapivých dopravních statistik a srozumitelných infografik o tom jak se nejlépe chránit.



49 %
AKTIVNÍCH
ŘIDIČŮ V ČR
JSOU ŽENY

RÁMEC KAMPANĚ

1. **Vyvrácení mýtu:** ženy = bezpečné řidičky = vyřešený problém
2. **Zvýšení povědomí** o genderové mezeře v automobilovém designu a individuálních potřebách v autě
3. **Praktické rady** o maximalizaci bezpečnostních prvků v autě

CÍLE PROJEKTU

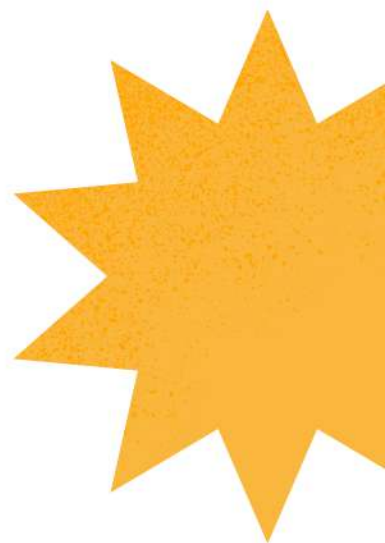
MISE

- Zvýšíme povědomí o **správném** nastavení bezpečnostních prvků
- Změníme **návyky** – sedni, seřid', zkontroluj
- Snížíme rizika díky správnému používání toho, **co už v autě je**

CÍLE PROJEKTU

MĚŘITELNÉ CÍLE

- Zapojení nejméně **2 odborníků** v oboru automobilů a bezpečnosti pro zvýšení důvěryhodnosti
- Distribuce osvěty do alespoň **100 autoškol**
- Zásah alespoň **25 000 osob** online kampaní



AKTIVITY



TVORBA

- **Sekce na webu** zastřešující vše
- **Story** - “Dummy hledá svou dámu”
- **Postery**
 - Infografiky
 - Překvapující fakta
- Edukační **videa**



SPOLUPRÁCE

- S odborníky
- S relevantními organizacemi

Bezpečnostní
“**taneček**” – zábavné,
zapamatovatelné

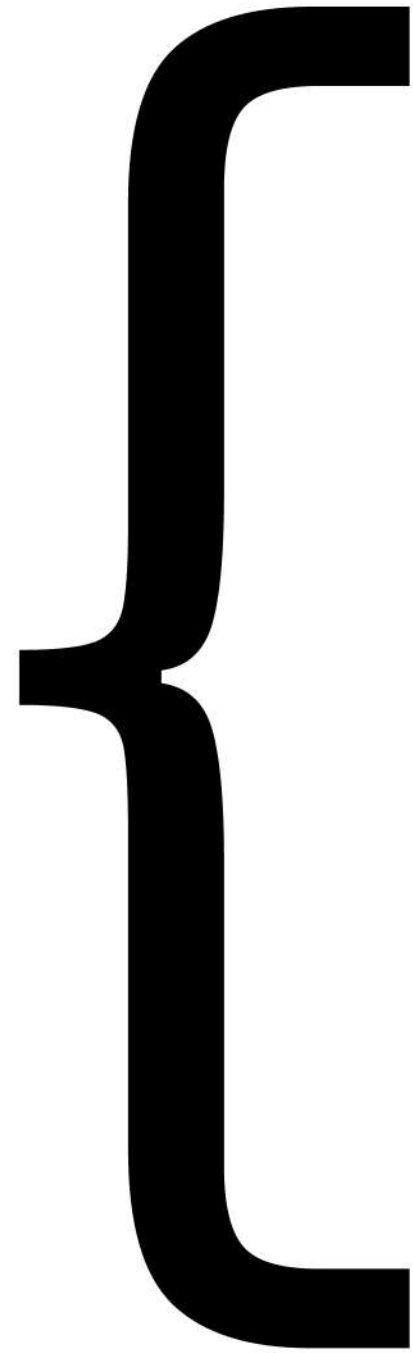


VYBUDOVÁNÍ
NÁVYKU

CÍLOVÁ SKUPINA



ŘIDIČI



Primární
Ženy řidičky



Podskupina
Těhotné ženy



Sekundární
Muži řidiči

UKÁZKA AKTIVIT

JEZDĚTE BEZPEČNĚ!

Správné nastavení sedadla řidiče

vzdálenost sedadla

1- sešlápni brzdový a spojkový pedál – nohy musí být mírně pokrčené

výška sedadla

2- mezi hlavou a střechou vozu musí být místo na sevřenou pěst a musíš vidět přední část kapoty

vzdálenost hrudníku od volantu

3- s opřenými zády natáhni ruku a polož ji na volant – měla by se dotýkat zápěstím

opěrka hlavy

4- nastav opěrku tak, aby temeno hlavy bylo souběžné s vrchní hranou opěrky, nejlépe však trochu níž neměla by být ani moc daleko



Správné nastavení bezpečnostních prvků pro těhotné ženy.

2 opěrka hlavy

Horní okraj opěrky má být v rovině s temenem hlavy nebo mírně nad ním. Tím se snižuje riziko poranění krční páteře při nárazu.

3 volant

Sedadlo nastav tak, abys měla co největší odstup od volantu, ale stále dosáhla pohodlně na pedály (cca 25–30 cm).

Nasměřuj volant na hrudník, ne na břicho.

1 pás

Dolní pás ved' pod břichem, co nejniž přes pánev – nikdy přes břicho!

Horní pás ved' mezi prsy a po straně břicha – ne přes břicho ani krk.

4 sed' vzpřímeně

Vyhýbej se sklopení sedačky dozadu – vzpřímený posed zajišťuje správné vedení pásů a oporu těla při nárazu.

5 oblečení

Nenos objemné oblečení pod pás. Pás má ležet přímo na těle.

6 těhotenský adaptér na pás

Zvaž použití speciálního těhotenského adaptéru na pás, který pomáhá udržet pás pod břichem.



BEZPEČÍ NA PRVNÍM MÍSTĚ.



BEZPEČNOST ZA
VOLANTEM

Věděli jste..?

...že u nepřipoutaných osob může airbag zvýšit riziko úmrtí až trojnásobně, protože tělo není zadrženo a může být při nárazu nebezpečně odraženo zpět.



BEZPEČNOST ZA
VOLANTEM

Věděli jste..?

...že správné použití pásu snižuje riziko úmrtí a vážného zranění až o 60% u řidičů a o 44% u cestujících vzadu.



BEZPEČNOST ZA
VOLANTEM

Věděli jste..?

...že nepřipoutaný spolujezdec na zadním sedadle může při čelním nárazu způsobit smrtelná zranění připoutanému řidiči nebo spolujezdcí na předním sedadle.



BEZPEČNOST ZA
VOLANTEM

Věděli jste..?

...že nepřipoutaní řidiči mají až 14krát vyšší pravděpodobnost úmrtí při nehodě než ti, kteří jsou připoutáni.



**2 sekundy
vs. celý život**

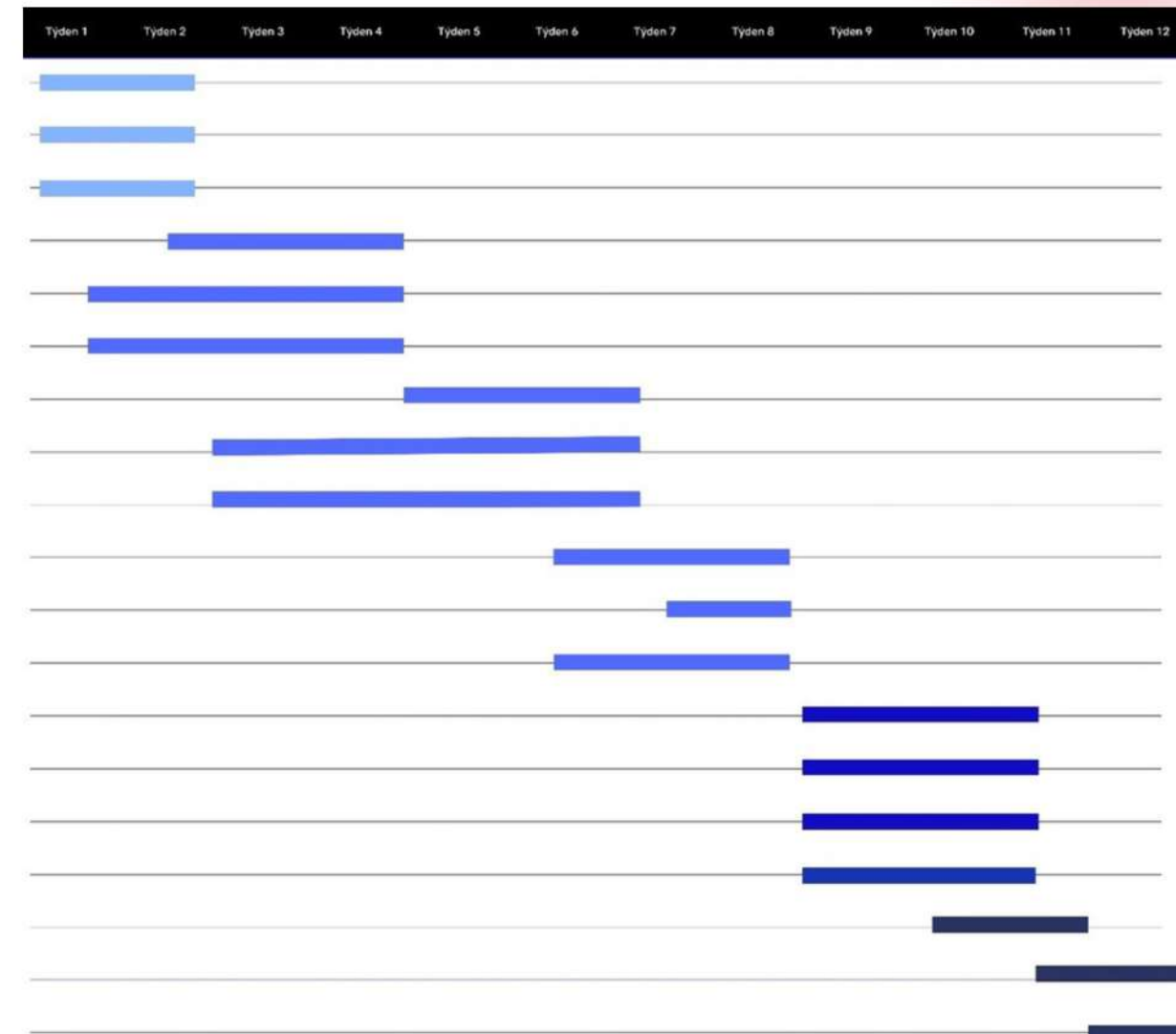
Připoutej se.

ROZPOČET

Kategorie	Položka	Počet jednotek (ks)	Cena za jednotku (Kč)	Celkem (Kč)
Služby	Projektový manažer	4 měsíců	10 000	40 000
	Grafik (Tvorba vizuálů, infografik, ilustrací, posterů)	paušál	25 000	25 000
	Copywriter	paušál	20 000	20 000
	Tvorba webové stránky	1	20 000	20 000
	Produkce edukačních videí	4	10 000	10 000
	Produkce videí s odborníky	4	10 000	10 000
	Tisk tištěných materiálů (letáky pro partnery)	2000	2,5	5 000
Propagace a komunikace	Placená reklama na Instagramu	100 000 zobrazení, 3 měsíce	20 000	20 000
	Placená reklama na Facebooku	100 000 zobrazení, 3 měsíce	20 000	20 000
	Tvorba obsahu pro IG Reels a Tiktok	paušál	10 000	10 000
	Spolupráce s influencery	5	50 000	50 000
Režijní náklady	Rekvizity do videí a ostatních příspěvků	paušál	5 000	5 000
	Administrace projektu (účetnictví, řízení)	4 měsíce	10 000	40 000
CELKEM				275 000

HARMONOGRAM

FÁZE	ČASOVÁNÍ
Příprava	Týden 1-2
Produkce	Týden 2-8
Spuštění	Týden 8
Šíření	Týden 8-12
Evaluaace	Týden 12



Kateřina Karásková, Ema Nebuželiská

BEZPEČÍ NA MÍRU

Založeno na **nerovnosti**. Určeno pro **všechny**.

Bezpečnostní systémy fungují nejlépe, když jsou správně nastavené pro konkrétní tělo.

BEZPEČNOST ZA VOLANTEM

Věděli jste..?

...že správné použití pásu snižuje riziko úmrtí a vážného zranění až o 60% u řidičů a o 44% u cestujících vzadu.

BEZPEČNOST ZA VOLANTEM

Věděli jste..?

...že nepřipoutaní řidiči mají až 14krát vyšší pravděpodobnost úmrtí při nehodě než ti, kteří jsou připoutáni.

JEZDĚTE BEZPEČNĚ!
Správné nastavení sedadla řidiče

vzdálenost sedadla
1- sešlápní brzdový a spojkový pedál – nohy musí být mírně pokrčeny

výška sedadla
2- mezi hlavou a střešou vozu musí být místo na sevřenou pěst a musíš vidět přední část kapoty

vzdálenost hrudníku od volantu
3- s opřenými zády natáhni ruku a polož ji na volant – měla by se dotýkat zápěstím

opěrka hlavy
4- nastav opěrku tak, aby temeno hlavy bylo souběžné s vrchní hranou opěrky. nejlépe však trochu níž neměla by být ani moc daleko

Správné nastavení bezpečnostních prvků pro těhotné ženy.

1 pás
Dolní pás ved' pod břichem, co nejníž přes pánev – nikdy přes břicho!
Horní pás ved' mezi prsy a po straně břicha – ne přes břicho ani krk.

2 opěrka hlavy
Horní okraj opěrky má být v rovině s temenem hlavy nebo mírně nad ním. Tím se snižuje riziko poranění krční páteře při nárazu.

3 volant
Sedadlo nastav tak, abys měla co největší odstup od volantu, ale stále dosáhla pohodlně na pedály (cca 25–30 cm).
Nasměruj volant na hrudník, ne na břicho.

4 sed' vzpřímeně
Vyhybej se sklopení sedáčky dozadu – vzpřímený posed zajišťuje správné vedení pásů a oporu těla při nárazu.

5 oblečení
Nenos objemné oblečení pod pás. Pás má ležet přímo na těle.

6 těhotenský adaptér na pás
Zvaž použití speciálního těhotenského adaptéru na pás, který pomáhá udržet pás pod břichem.

BEZPEČÍ NA PRVNÍM MÍSTĚ.